

SCHILLER HOTEL 5



Un hotel con carácter propio

Queremos que se sienta como en casa. Para que pueda disfrutar de una estancia lo más agradable posible, cuidamos al máximo los detalles que se esperan del anfitrión: una atención esmerada y un desayuno suculento son los argumentos básicos de nuestro establecimiento.

El hotel está alojado en un elegante edificio, de diseño vanguardista, situado en pleno corazón de Múnich. Gracias a su céntrica situación, podrá usted llegar en pocos minutos a la estación Central, al aeropuerto, al recinto ferial o visitar los lugares más conocidos de la ciudad.

Esperamos poder saludarles pronto en Múnich.

El **SCHILLER5** en pocas palabras

Recepción abierta las 24 horas

62 habitaciones y suites

Magnífica situación, muy cerca de la estación Central

Aire acondicionado en todas las habitaciones

WIFI GRATUITO

Bebidas GRATUITAS en el minibar

Selección de bebidas GRATUITAS en el lounge

Ventanas insonorizadas

Garage subterráneo en el mismo edificio

Empezar bien el día

Da igual que venga por turismo, a tratar con clientes o de visita a la feria: disfrute con calma de nuestro excelente desayuno en forma de buffet frío y caliente. La calidad y frescura de los productos es un aspecto fundamental, por esta razón sólo llegan a nuestra mesa ingredientes selectos procedentes de la región.



Está bien saberlo...

Llegada: a partir de las 15:00 horas

Salida: hasta las 11:00 horas

Salida „sin prisas“: según disponibilidad (con cargo adicional)

Equipaje en consigna Puede dejar sus maletas en el hotel antes de entrar o después de salir.

Los niños de hasta 6 años duermen en la cama de sus padres y no pagan. (máx. 1 niño / hab.)

Cunas para niños de hasta 3 años disponibles sin cargo en todas las habitaciones.

Las **camas supletorias** sólo están disponibles, con cargo adicional, previa consulta y reserva. Les rogamos nos indiquen el nombre de todos los huéspedes antes de la entrada.

Alérgicos Le rogamos nos comuniquen con antelación si padece alguna intolerancia alimentaria de cara al desayuno.

Perros Rogamos nos consulte con antelación (cargo adicional)

Modo de pago Aceptamos EC-Cash, Maestro, MasterCard, VisaCard y American Express.

Alrededores El hotel Schiller5 se encuentra a pocos metros de la estación Central. En un par de minutos estará usted en pleno centro de Múnich.

Gastronomía El hotel Schiller5 no dispone de restaurante. Por la mañana les servimos nuestro estupendo desayuno, pero no damos ni comidas ni cenas. Con mucho gusto les orientaremos en la búsqueda de un restaurante en los alrededores del hotel. Pueden concluir la jornada degustando una cerveza o una copa de vino en nuestro Schiller5 Lounge.

Garage En el garage subterráneo hay plazas a disposición de nuestros huéspedes. Por favor tengan en cuenta la altura máxima de 1,98 metros. Les recomendamos que reserven su aparcamiento con antelación. El garage no está incluido en el precio.

Precios Todos los precios se entienden por noche y habitación; incluyen impuestos y tasas de servicio.

	Tarifa „best available“ (Schiller5 flex rate)	Reserva con antelación (Early bird rate)	Tarifa „hot-deal“ (Hot Deal rate)
Desayuno	incluído	incluído	no incluído
Disponibilidad	siempre	máx. 28 días antes de entrada	cuando sea posible
Anulación	flexible	máx. 14 días antes de entrada	no se puede anular

+++ Consulte disponibilidad y los mejores precios en nuestro sitio: www.schiller5.com +++

Localización

En el corazón de Múnich

El hotel Schiller5 goza de una situación óptima en el corazón de la ciudad, a pocos metros de la estación Central de Múnich. A sólo unos minutos andando se encuentran el centro histórico, la zona peatonal y el hospital universitario. Si utiliza el metro, llegar al recinto ferial sólo lleva 18 minutos sin transbordo. También puede ir directamente al aeropuerto en tren de cercanías o en el Airport-Shuttle de Lufthansa.

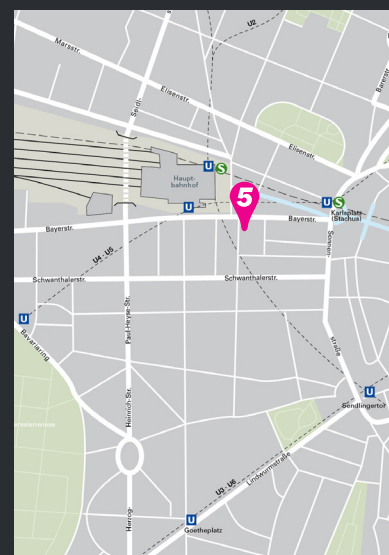
Cómo llegar

Muy cerca de la estación Central de Múnich, a pocos minutos a través del recién renovado pasaje subterráneo. Salga por la salida F (Ausgang F / Schillerstrasse).

Desde el aeropuerto de Múnich, en tren de cercanías (líneas S-1 y S-8) o bien con el Lufthansa-Airport-Shuttle hasta la estación Central. Si lo desea, podemos encargarnos del traslado en taxi o en limusina del aeropuerto directamente al hotel.

Desde la estación Central de Autobuses (ZOB), todos los trenes de cercanías están a sólo una parada en dirección a la estación Central.

Si viene en coche, la dirección es Schillerstrasse 5 (80336 München). Para hacer las formalidades puede aparcar brevemente en el patio.



Habitaciones

Economy room

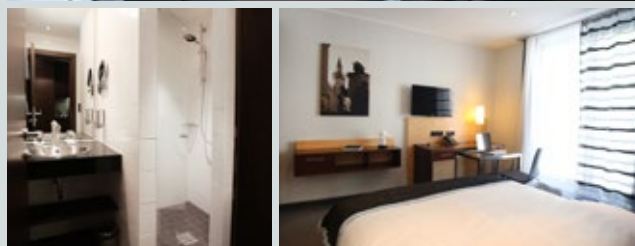
ECONOMY

Las habitaciones de esta categoría son ideales para viajes de negocios o para turistas que desean pasar una o dos noches en Múnich.

- Cama francesa (1,60 ó 1,40 m de ancho) para una o dos personas
- Aire acondicionado individual y ventanas insonorizadas
- Aprox. 21 m² con vistas a la Schillerstrasse
- TV plana con canales nacionales e internacionales
- Tivoli Radio con conexión MP3, teléfono, caja fuerte
- Wifi y LAN Internet gratuitos
- Mesa de escritorio grande
- Cafetera y tetera
- La mayoría con cocina americana, encimera, microondas y frigorífico
- Cuarto de baño con ducha a ras de suelo, secador, espejo cosmético y calentador de toallas



[CLICK HERE FOR BEST PRICE GUARANTEE BOOKING](#)



Superior single room

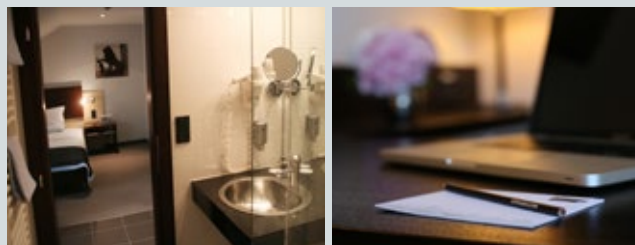
INDIVIDUAL SUPERIOR

Un hogar para los que están fuera de casa. La categoría Individual Superior ofrece un espacio generoso para cualquier tipo de estancia.

- Cama francesa (1,40 m de ancho) para una persona
- Aire acondicionado individual y ventanas insonorizadas
- Aprox. 27 m² con vistas al patio
- TV plana de 40" con canales nacionales e internacionales
- Tivoli Radio con conexión MP3, teléfono, caja fuerte
- Wifi y LAN Internet gratuitos
- Mesa grande de escritorio o comedor, extensible
- Cafetera y tetera
- Cocina americana con encimera, microondas y frigorífico
- Cuarto de baño con bañera, aseo separado, secador, espejo cosmético y calentador de toallas



[CLICK HERE FOR BEST PRICE GUARANTEE BOOKING](#)



Comfort double room

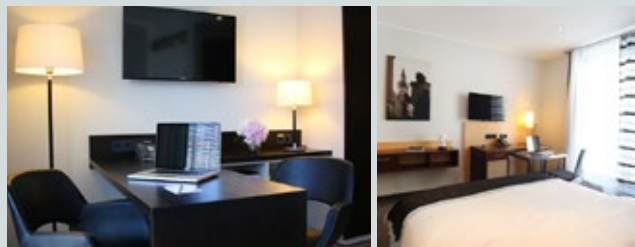
HABITACIÓN DOBLE – CONFORT

Solo o en pareja: nuestras tranquilas habitaciones dobles con vistas al patio.

- Camas Queen, King o Twin (1,60 / 1,80 / 2 de 0,90 m) para dos personas
- Aire acondicionado individual y ventanas insonorizadas
- Aprox. 24 m² con vistas al patio
- TV plana de 40" con canales nacionales e internacionales
- Tivoli Radio con conexión MP3, teléfono, caja fuerte
- Wifi y LAN Internet gratuitos
- Mesa grande de escritorio o comedor, extensible
- Cafetera y tetera
- Cocina americana con encimera, microondas y frigorífico
- Cuarto de baño con ducha a ras de suelo, secador, espejo cosmético y calentador de toallas
- Algunas habitaciones disponen de puerta de comunicación



[CLICK HERE FOR BEST PRICE GUARANTEE BOOKING](#)



Roof Top Studios

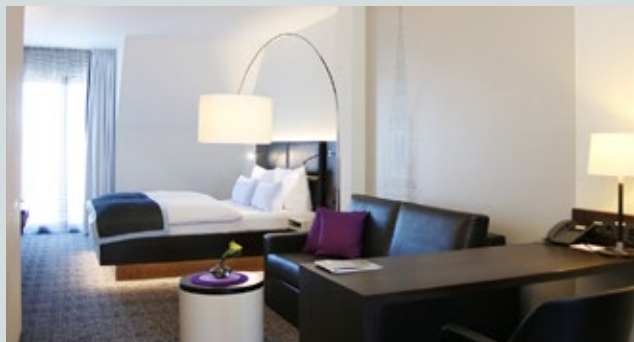
ESTUDIOS „ROOF TOP“

Sobre los tejados de Múnich – los nuevos estudios „Roof Top“.

- Camas Queen o King (1,80 y 1,60 m resp.) para 2 personas
- Aire acondicionado individual y ventanas insonorizadas
- Desde aprox. 28 m² con vistas sobre los tejados de Múnich
- Habitación y cuarto de baño con balcón
- TV plana de 40" con canales nacionales e internacionales
- Tivoli Radio Bluetooth con conexión MP3, teléfono, caja fuerte
- Enchufes para carga de USB junto a la cama
- Wifi y LAN Internet gratuitos
- Mesa de escritorio y de comedor
- Cafetera y tetera
- Cocina americana con encimera de inducción, microondas y frigorífico
- Cuarto de baño con ducha a ras de suelo, secador, espejo cosmético y calentador de toallas
- Equipo Bluetooth „BEAT-DOORS“
- Algunas habitaciones disponen de puerta de comunicación



[CLICK HERE FOR BEST PRICE GUARANTEE BOOKUNG](#)



Suite

SUITE

- Dormitorio y sala de estar independientes
- Cama King o Twin (1,80 / 2 de 0,90m)
- 2 cuartos de baño con ducha y bañera o sólo ducha
- Aire acondicionado individual y ventanas insonorizadas
- Aprox. 62 m² con vistas al patio
- TV planas de 40" y de 32" con canales nacionales e internacionales
- Tivoli Radio con conexión MP3, teléfono, caja fuerte
- Wifi y LAN Internet gratuitos
- Sofá-cama abatible para 2 personas más
- Mesa de comedor
- Cafetera y tetera
- Cocina totalmente equipada, con encimera, horno, lavaplatos y frigorífico
- Secador de pelo, espejo cosmético y calentador de toallas



[CLICK HERE FOR BEST PRICE GUARANTEE BOOKUNG](#)

